

Cabina Elettrica Allestita Monoblocco in Calcestruzzo Trasportabile

La cabina viene inviata al luogo di destinazione completamente cablata.
La struttura verrà posizionata su una platea in cemento in cui sono previsti due pozzetti per l'ingresso del cavo di media e dei cavi di stringa



Informazioni Tecniche

La cabina viene prodotta in tre versioni ed in un unico blocco avente le seguenti dimensioni:

Cabina elettrica allestita con trasformatore da	315 - 400 kVA
Dimensione ESTERNA	640cm x 250cm x 296cm
Dimensione interna locale INVERTER	440cm x 210cm
Dimensione interna locale TRASFORMATORE	150cm x 210cm
Altezza interna locale INVERTER	250 cm
Altezza interna locale TRASFORMATORE	262 cm

Cabina elettrica allestita con trasformatore	630 - 800 kVA
Dimensione ESTERNA	720 cm x 250 cm x 296 cm
Dimensione interna locale INVERTER	520 cm x 210 cm
Dimensione interna locale TRASFORMATORE	150 cm x 210 cm
Altezza interna locale INVERTER	250 cm
Altezza interna locale TRASFORMATORE	262 cm

Cabina elettrica allestita con trasformatore	1000 - 1250 kVA
Dimensione ESTERNA	770 cm x 250 cm x 296 cm
Dimensione interna locale INVERTER	570 cm x 210 cm
Dimensione interna locale TRASFORMATORE	150 cm x 210 cm
Altezza interna locale INVERTER	250 cm
Altezza interna locale TRASFORMATORE	262 cm

In base alla scelta degli inverter e alla loro dimensione potrebbe essere necessario passare al monoblocco della dimensione superiore rispetto al trasformatore installato.
Contattateci per vostre specifiche esigenze.

Le cabine vengono trasportate come "trasporto normale" senza i costi del "trasporto eccezionale".

La cabina così allestita comporta notevoli benefici economici.

RIDUZIONE DEI COSTI DI TRASFERIMENTO DOVUTO A:

ELIMINAZIONE DEI COSTI DI ASSEMBLAGGIO DEL FABBRICATO IN CANTIERE.

ELIMINAZIONE DEI COSTI DI CABLAGGIO ELETTRICO DELLE APPARECCHIATURE.

ELIMINAZIONE DEI COSTI DOVUTI A ERRORI DI CABLAGGIO DELLE APPARECCHIATURE ELETTRICHE IN MEDIA E BASSA TENSIONE.



R.G.M. ELETTRONICA INDUSTRIALE S.r.l.
Via Stefanoni, 4 - Costa Sant'Abramo
26022 Castelveverde CR - Italia
T el. +39 0372 31522
Fax. +39 0372 461769
e-mail: info@rgm.cr.it
web: www.rgm.cr.it

Allestimento cabina per impianto fotovoltaico

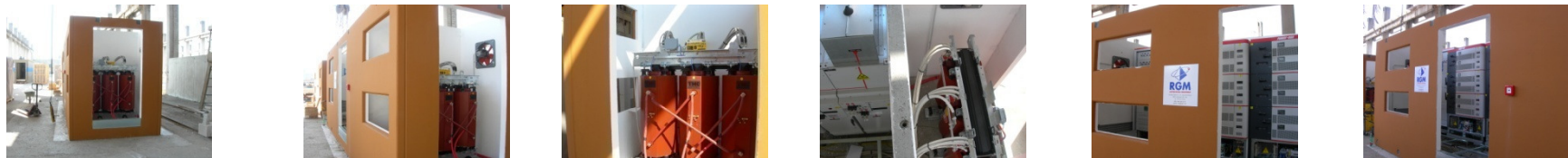
1^a Fase: Posizionamento della struttura per il pavimento galleggiante e dei telai per i quadri elettrici. Posa cavi di collegamento.



2^a Fase: Posizionamento del Quadro Corrente continua, degli Inverter e del Quadro di media tensione



3^a Fase: Posizionamento del Trasformatore BT / AT e relativi collegamenti al quadro di Media tensione e agli Inverters



4^a Fase: La cabina viene completata con l'impianto di illuminazione, le prese, e il posizionamento del pavimento galleggiante

